

MCM-W 系列产品概述

MCM-W 系列产品是一套用于 FTTx, CWDM, 和运营商级以太网应用的完整方案。根据 1,000Mbps 和 10G 不同的速度, 拓码科技提供独立式的 MCM-W 产品以应对不同的需求, 并可根据您理想的网络拓扑结构进行应用。

拓码科技 MCM-W 系列产品提供多种接口, 如 UTP, SFP, SFP+, XFP 和 CX4。这些接口都为支持如 100Base-Tx, 100Base-Fx, 1000Base-T, 1000Base-X, 10GBase-T, 10GBase-LR, 10GBase-SR 和 10GBase-CX4 的协议而开发, 因此可使您的网络更加完善和可靠。

所有 MCM-W 系列产品都配有实时 LED 显示每个端口的状态, 可让用户方便的查看网络状况。

MCM-W 系列产品提供了一套简单易用的管理页面, 可让用户查看系统状态, 计数器和网络统计数据。

另外, MCM-W 系列产品支持 MIB 计数器报告包括封包, 字节, 广播, Pause 帧, 长度: 64 字节, 长度: 65-127 字节, 长度: 128-255 字节, 长度: 256-511 字节, 长度: 512-1023 字节, 长度: 1024-1518 字节, 单播封包, 多播封包, CRC 错误, IP 校验和错误, Under Size 封包, 和 Over Size 封包。

具备多种接口, MCM-W 系列产品可提供 10G 以太网中的光纤和铜线之间的不同转换。

特性

- 支持多种接口, 包括 SFP, SFP+, RJ45, XFP 和 CX4
- 支持 3R (Re-generation, Re-timing, Re-shaping)特性可扩展网络线缆的覆盖
- 支持巨型帧
- 支持 D/D (Digital Detection) 功能的光纤收发器和过载保护
- MCM-W 系列产品支持简单易用的管理页面, 可让用户查看系统状态, 计数器和网络统计数据
- 支持 SNMP (Simple Network Management Protocol)
- 支持断路检查
- 支持 DDMI (Digital Diagnostics Monitoring Interface), 允许用户查看状态, 如温度, 电源电压, 发送偏置电流, 发送功率(dBm), 和接收功率(dBm)。

主要优点

- 快速连接, 具备多种功能
- 提供可靠的远距离连接
- 支持的端口: SFP, SFP+, RJ45, XFP 和 CX4
- 小巧便携的外壳
- 即插即用不需另外配置

主要应用

- 用于骨干网络的媒体转换器
- 在 10G 以太网网络设备光纤至铜线或光纤至光纤之间进行连接
- 为以太网和网络主要系统提供防雷电和防静电保护
- 提供附加的网络管理选项
- 可应用于电信机房, 研发实验室, 数据中心等地方

MCM-W 系列规格

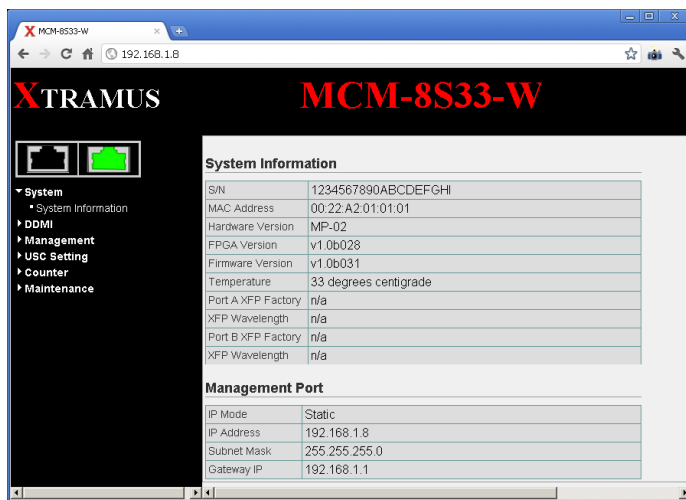
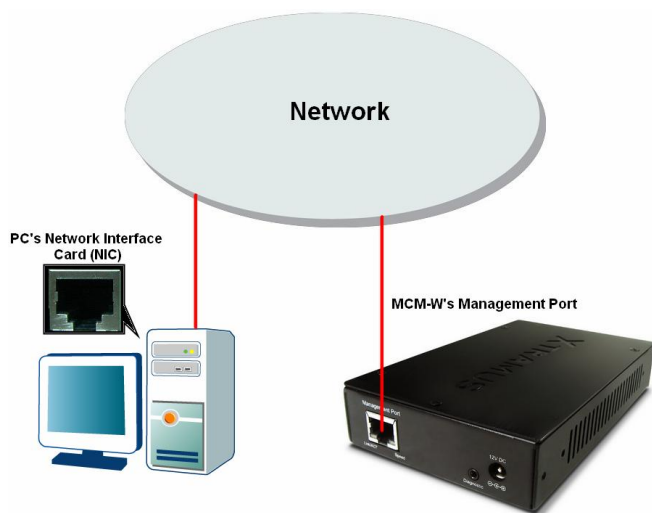
型号								
媒体转换器								
	MCM-7S81-W	MCM-8S22-W	MCM-8S23-W	MCM-8S82-W	MCM-8S62-W	MCM-8S33-W	MCM-8S83-W	
界面接口								
接口	端口 A	RJ45	SFP+	SFP+	RJ45	CX4	XFP	RJ45
	端口 B	SFP	SFP+	XFP	SFP+	SFP+	XFP	XFP
传输速率	1000 Mbps		10G	10G	10G	10G	10G	10G
以太网模式	1000Base-T 1000Base-X	10GBase-LR 10GBase-SR	10GBase-LR 10GBase-SR	10GBase-LR 10GBase-SR 10GBase-T	10GBase-LR 10GBase-SR 10GBase-CX4	10GBase-LR 10GBase-SR	10GBase-LR 10GBase-SR	10GBase-T 10GBase-LR 10GBase-SR
巨型帧	9KB							
系统控制								
系统控制	➢ 收发器电源开/关 ➢ 可选的自动/强制媒体类型 ➢ 系统升级 (F/W, FPGA)				➢ 链路连接模式: Slave/Segment ➢ 回环*			
设备状态报告								
状态报告	➢ 信息 ➢ 连接状态 ➢ 温度侦测				➢ 模组侦测 ➢ 光纤模组侦测 ➢ 收发器过载			
MIB 计数器报告								
计数器报告	➢ 封包 ➢ 广播封包 ➢ 长度: 64 字节 ➢ 长度: 128-255 字节 ➢ 长度: 512-1023 字节 ➢ 单播封包 ➢ CRC 错误 ➢ Under size 封包				➢ 字节 ➢ Pause 帧 ➢ 长度: 65-127 字节 ➢ 长度: 256-511 字节 ➢ 长度: 1024-1518 字节 ➢ 多播封包 ➢ IP 校验和错误 * ➢ Over size 封包			
硬件								
电源	外接电源适配器 * 1 ➢ 输入: AC 100 V ~ 240 V, 50 Hz ~ 60 Hz ➢ 输出: DC 12 V							
功耗	15W (不包含光模块)							
尺寸	147 mm x 89 mm x 28 mm							
重量	约 400 克							
温度	➢ 工作: 0°C ~ 40°C (32°F ~ 104°F)				➢ 存放: 0°C ~ 50°C (32°F ~ 122°F)			
湿度 (非冷凝)	➢ 工作: 0% ~ 85% RH				➢ 存放: 0% ~ 85% RH			

*MCM-7S81-W 不支持回环功能.

管理页面

MCM-W 系列产品内嵌一套管理页面，可通过连接 MCM-W 的**管理端口**到电脑所连的网络中进行访问，如下图所示。

MCM-W 的管理页面允许用户设定测试参数，查看计数，进行系统设定和升级系统固件。



相关产品

MCS-2160 机箱:

媒体转换器平台机箱



联系信息

网站: www.xtramus.com

电子邮件: Sales@xtramus.com

TS@xtramus.com

电话: +886-2-8227-6611

传真: +886-2-8227-6622